

Engineered Fluid Dispensing™



**EFD**<sup>®</sup>  
A NORDSON COMPANY

# Sistema a cartuccia Optimum™



## The Clear Advantage™. La tecnologia della dosatura e confezionamento dei fluidi.

Le nuove cartucce e le nuove guarnizioni Optimum EFD sono state progettate per operare come un sistema completo integrato che migliora la produttività e riduce i costi nei processi di confezionamento e dosatura dei fluidi.

Le cartucce Optimum sono realizzate in un nuovo polipropilene che assicura trasparenza, compatibilità chimica, resistenza e stabilità dimensionale eccezionali. Il design esclusivo Zero Draft™ assicura che il diametro interno sia uguale da cima a fondo senza rastremazioni che restringono il percorso del pistone o influenzano i risultati del processo.

I pistoni Optimum sono progettati e realizzati in modo da aderire perfettamente alle pareti della cartuccia. Le dimensioni del pistone e l'attacco uniforme impediscono sovraccarichi e perdite durante il riempimento e lo stoccaggio. I bordi canalizzati e il raggio di curvatura sono studiati per eliminare gli sprechi durante la dosatura dei fluidi e ridurre i costi di produzione.

I tappi di chiusura assicurano una tenuta perfetta nella parte alta della cartuccia, mentre i cappucci di chiusura inferiore, filettati, completi di canali di ventilazione, impediscono perdite e ingresso di aria nel fluido.

Le nuove guarnizioni per cartuccia trasparenti permettono di verificare facilmente il livello del fluido. I coperchi filettati hanno una grande superficie di bloccaggio, un comodo connettore a spinta e tacche di chiusura che si posizionano producendo un click che ne conferma la corretta installazione. Tutti i componenti sono in attesa di brevetto.

## EFD... Engineered Fluid Dispensing

# Tappi e guarnizioni Optimum





Ciascun componente del sistema a cartuccia Optimum – dal coperchio ergonomico fino al cappuccio filettato di chiusura inferiore – è progettato con precisione in modo da operare come un sistema completo e integrato che migliora l'affidabilità ed i risultati di una vasta gamma di applicazioni di dosatura e confezionamento dei fluidi.

## Guarnizioni di chiusura

Le guarnizioni della cartuccia Optimum sono prodotte in nylon molto duttile, trasparente che consente il facile monitoraggio visivo del livello dei fluidi. Il bordo smussato permette un'impugnatura ergonomica facilitando l'installazione del tappo.



Apertura smussata per una facile installazione

## Tappi di chiusura

I tappi di chiusura sono dotati di tacche che vanno ad inserirsi nella dentellatura del corpo della guarnizione con uno scatto chiaramente percepibile. Per bloccare con sicurezza il tappo è necessario solo un quarto di rotazione. Un connettore a spinta sulla parte alta del cappuccio elimina la necessità di connettori a baionetta.



Presa ergonomica con tacche di chiusura

# Cartucce Optimum



## Cartucce

Le cartucce Optimum sono realizzate in un polimero esclusivo conforme a FDA e RoHS che assicura trasparenza, compatibilità chimica, resistenza e stabilità dimensionale eccezionali.



Il nuovo design ha pareti interne Zero Draft™, migliori caratteristiche di flusso dei fluidi e ridotta turbolenza. La scanalatura del bordo esterno evita difficoltà o rotture nell'inserimento dell'ugello o dei relativi accessori.

Pareti uniformi e lisce secondo il progetto ZeroDraft™ per facilitare il percorso del fluido



La scanalatura del bordo esterno evita che scivoli di mano. L'estremità esagonale si inserisce perfettamente nella guarnizione

Filettature di precisione e un alesaggio rastremato all'uscita ¼ " NPT assicurano una sicura tenuta a prova di perdite.

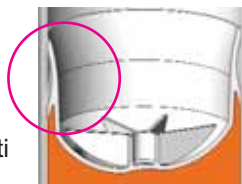
L'esagono di uscita si adatta al corrispondente orifizio della guarnizione consentendo la facile installazione di raccordi e ugelli senza l'uso di attrezzi.

Le cartucce Optimum sono disponibili in color ambra trasparente che blocca i raggi UV o in colore nero che blocca la luce. Capacità da 74 ml, 177 ml, 355 ml, 591 ml e 946 ml.

Nota: le nuove cartucce Optimum sono retro-compatibili con la maggior parte delle guarnizioni disponibili oggi sul mercato.

## Pistoni

I pistoni Optimum sono realizzati in polietilene ad alta densità per adattarsi perfettamente alle pareti della cartuccia per una corsa del pistone facile e senza ostacoli che assicura risultati costanti nei processi di confezionamento ed erogazione dei fluidi.



Due sporgenze per la pulizia eliminano sprechi e residui.

Le scanalature aiutano a eliminare l'aria durante il processo di riempimento riducendo e eliminando la necessità di centrifugare. Doppi bordi eliminano sprechi e residui abbassando i costi di produzione e semplificando lo smaltimento delle cartucce usate.



Le scanalature consentono lo smaltimento dell'aria intrappolata

## Tappi di chiusura e cappucci



Il pulsante a spinta assicura una tenuta a prova d'aria

I tappi di chiusura si bloccano sulle flangie della cartuccia impedendo perdite e contaminazione dei fluidi. Il pulsante centrale a spinta preme il cappuccio contro la parete della cartuccia per una tenuta a prova di infiltrazioni d'aria.



Struttura rastremata che impedisce perdite o fuoriuscita di prodotto

I cappucci di chiusura dotati di ventilazione hanno una superficie smussata abbastanza ampia da facilitare l'installazione manuale. Il tappo a vite, rastremato, assicura ermeticità di chiusura contro perdite o fuoriuscite di prodotto. La cavità esagonale all'estremità esterna del cappuccio rende molto facile l'installazione.



Cavità esagonale all'estremità del cappuccio per una facile installazione

EFD offre una linea completa di accessori a completamento del sistema a cartuccia Optimum.



**EFD®**  
A NORDSON COMPANY

Per l'assistenza applicativa o per un sistema in prova gratuita in Italia chiamare 800.240330.

EFD è presente in oltre 30 paesi con reti di vendita e assistenza. Per maggiori informazioni, visitare il sito [www.efd-inc.com/contact](http://www.efd-inc.com/contact)

**EFD International Inc.**  
Sede Amministrativa e Commerciale  
Centro Direzionale Milano Oltre  
Palazzo Tintoretto  
Via Cassanese, 224  
20090 Segrate MI

Tel. +39 02.216684456  
Numero verde nazionale : 800.240330  
Fax +39 02.21871558  
italia@efd-inc.com      [www.efd-inc.com](http://www.efd-inc.com)

Patent Pending  
The Wave Design is a trademark of Nordson Corporation.  
©2008 Nordson Corporation

