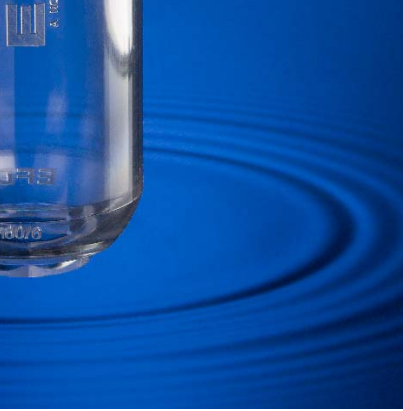


Engineered Fluid Dispensing™





Le Système de Cartouche Optimum™



The Clear Advantage™, le véritable avantage en matière de conditionnement et dosage de fluides.

Les nouvelles cartouches et porte-cartouches Optimum d'EFD ont été conçus pour fonctionner comme un système intégré complet qui améliore les rendements et réduit les coûts liés aux processus de conditionnement et de dosage de fluides.

Les cartouches Optimum sont composées d'un nouveau polypropylène qui offre une transparence, une compatibilité chimique, une résistance aux impacts et une stabilité dimensionnelle exceptionnelles. Le modèle breveté ZeroDraft™ assure que le diamètre intérieur est constant de haut en bas et ne présente aucune conicité qui pourrait gêner le déplacement des pistons ou avoir une incidence sur les déposes.

Les pistons Optimum sont fabriqués et moulés de façon à épouser parfaitement les parois de la cartouche. Les dimensions régulières des pistons et leur ajustement uniforme empêchent le passage de gaz et les fuites au cours du remplissage et du stockage. Les bords raclant précis éliminent le gaspillage au cours de la dépose de fluide pour réduire les coûts de production.

Les capuchons assurent une étanchéité à l'air en haut de la cartouche, tandis que les bouchons filetés et rainurés empêchent les fuites et l'infiltration d'air dans le fluide.

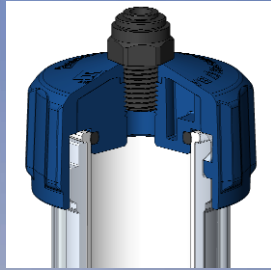
De nouveaux porte-cartouches transparents permettent une vérification visuelle facile des niveaux de fluide. Les couvercles de porte-cartouches présentent une grande surface de prise, un raccord rapide d'arrivée d'air pratique et des clips de sûreté qui se mettent en position en émettant un clic audible pour confirmer la bonne installation. Tous les composants sont brevetés.

EFD... Engineered Fluid Dispensing



Porte-cartouches Optimum

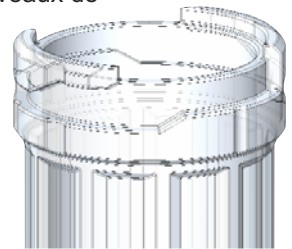




Chaque composant du système de cartouche Optimum – du couvercle de porte-cartouche ergonomique jusqu’au bouchon de cartouche fileté – est conçu avec précision pour fonctionner comme un système intégré complet et améliorer les applications de conditionnement et le dosage de fluides.

Porte-cartouches

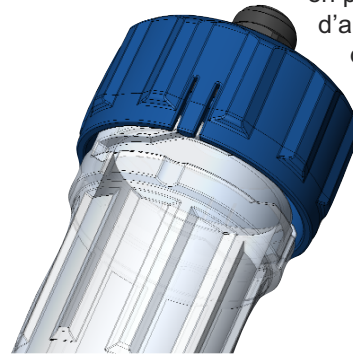
Les porte-cartouches Optimum sont moulés à partir de nylon clarifié haute résistance qui permet de facilement contrôler visuellement les niveaux de fluide. De grandes nervures texturées assurent une prise ergonomique pour le placement des couvercles.



Entrée chanfreinée pour faciliter l'installation

Couvercles de Porte-cartouche

Les couvercles de porte-cartouche présentent des clips de sûreté qui s’emboîtent sur le corps du porte-cartouche en émettant un clic audible. Il suffit d’une rotation d’1/4 de tour pour bien verrouiller le couvercle en place. Un raccord rapide d’arrivée d’air, sur le dessus du couvercle, remplace les raccords à baïonnette classiques.



Prise ergonomique avec clips de sûreté



Cartouches Optimum



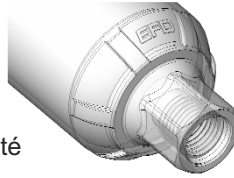
Cartouches

Les cartouches Optimum sont moulées à partir d'un polymère breveté conforme aux normes FDA et RoHS qui offre une transparence, une compatibilité chimique et une stabilité dimensionnelle exceptionnelles.



Parois Zero Draft permettant d'assurer le déplacement régulier des pistons

Le nouveau modèle présente des parois intérieures Zero Draft™, des caractéristiques d'écoulement de fluide améliorées et des turbulences réduites. Des nervures d'extrémité externes uniques empêchent l'éclatement lors de l'installation de raccords ou d'embouts.



Les nervures moulées empêchent l'éclatement. L'embout hexagonal s'emboîte dans le porte-cartouche, permettant d'installer des raccords/embouts sans outil.

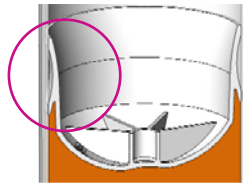
Des filets moulés avec précision et un contre-alésage conique en sortie produit assurent l'étanchéité. L'embout hexagonal de sortie s'emboîte dans l'orifice correspondant du porte-cartouche, permettant l'installation rapide et sans outil de raccords et d'embouts.

Les cartouches Optimum sont disponibles en modèles transparents, ambre (bloquant les UV) et noirs (bloquant la lumière). Contenances : 75cc, 180cc, 360cc, 600cc et 960cc.

Remarque : les nouvelles cartouches Optimum sont compatibles avec la plupart des porte-cartouches du marché.

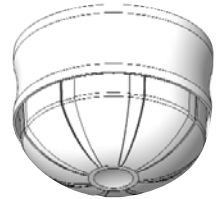
Pistons

Les pistons Optimum sont moulés avec précision à partir de polyéthylène haute-densité. L'ajustement parfait des pistons aux parois de la cartouche garantit un déplacement régulier et assure des résultats homogènes pour le conditionnement et le dosage de fluides.



Les double-lèvres éliminent le gaspillage et les résidus.

Les canaux uniques aident à dissiper l'air au cours du processus de remplissage, réduisant ou éliminant ainsi le besoin de centrifugation. Les doubles bords raclant éliminent le gaspillage et les résidus afin de réduire les coûts de production et simplifier le recyclage des cartouches utilisées.



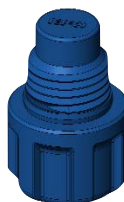
Les canaux moulés dissipent l'air piégé.

Capuchons et Bouchons



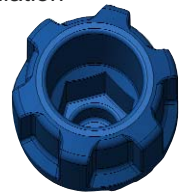
Le bouton-poussoir fait office de joint hermétique.

Les capuchons s'ajustent solidement sur les rebords de la cartouche pour empêcher les fuites et la contamination du fluide. Le bouton-poussoir central serre le capuchon contre la paroi de la cartouche pour former un joint à contact positif



Le siège conique empêche les fuites.

étanche à l'air. Les bouchons rainurés présentent une grande zone de prise qui simplifie l'installation manuelle, ainsi que des filets moulés avec précision et un siège conique qui assurent une étanchéité parfaite. L'extérieur de l'embout de forme hexagonale facilite l'installation avec un équipement automatisé.



L'embout hexagonal sur le bouchon permet l'installation automatisée.

EFD offre une gamme complète de raccords pour compléter le Système de Cartouche Optimum.



**Pour une assistance technique et commerciale
 dans plus de 30 pays, contactez EFD®
 ou visitez www.efd-inc.com**



Dosage 2000, filiale d'EFD, Inc.
 Bougival, France
 0800 33 11 33 ou +33 (0)1 30 82 68 69
dosageinfo@efd-inc.com www.efd-inc.com/fr

EFD International Inc., filiale au Benelux
 Maastricht, Les Pays-Bas
 00800 3330 0001 ou +31 (0) 43 407 7213
benelux@efd-inc.com www.efd-inc.com/fr

EFD, Inc., Canada
 800-556-3484 ou +1-514-374-9043
canada@efd-inc.com www.efd-inc.com/fr

Brevet déposé
 Le «Wave Design» est une marque déposée de Nordson Corporation.
 ©2008 Nordson Corporation

