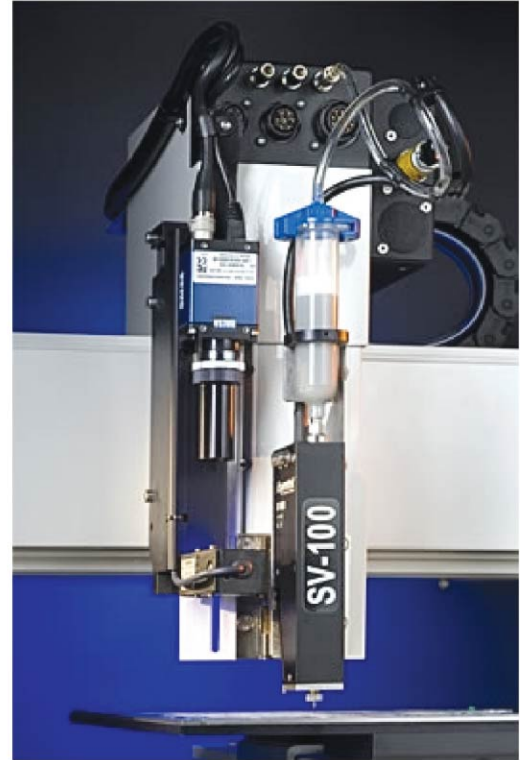


压电驱动滑阀 SV-100

高速滴注焊膏

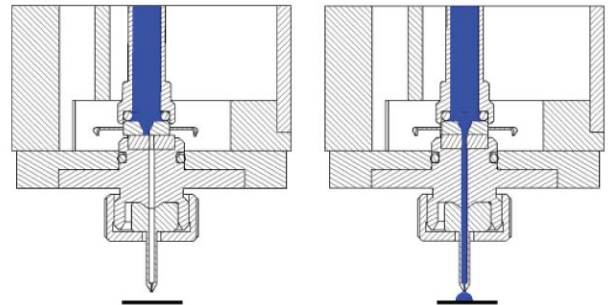
特点和优势

- 点胶速度是螺旋点胶泵的2倍
- 抗堵塞
- 具有打点和涂线功能
- 适用
 - 无铅焊膏和免清洗焊膏
 - 4, 5 & 6 号焊膏
 - 加银环氧树脂
- 根据用户需要, 胶点尺寸可达 300 到 800 微米不等
- 适用现有的点胶针头
- 最适合无法采用丝网印刷的 BGA 返工工艺
- 在 SMT 元件进行混装, 要求大量改变胶点尺寸或难以印刷胶点尺寸时, 辅助丝网印刷



Asymtek 公司生产的 SV-100 系列点胶阀, 采用滑阀技术对含有金属添加粉剂的膏状流体进行滴注, 效果优于传统的针式点胶。

该技术采用高频压电驱动方式, 使粘稠流体的小胶点快速发生沉积, 适用于膏状流体和加银环氧树脂流体。通过杠杆作用对准阀座, 接通平滑的流体通路。只需数毫秒便可使阀孔偏离对准方向, 切断胶体流动而形成胶点。SV-100 点胶快速精确, 能够满足各种生产要求, 包括尺寸小于 0603 的无源元件用焊膏打点、BGA 电子连接器的返工、射频屏蔽贴装的涂线和成型或导电环氧树脂的特殊成型。



技术规格: SV-100

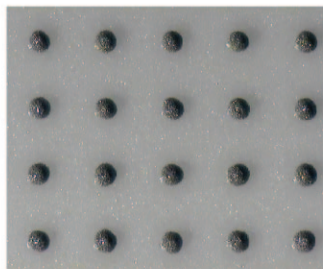
- 尺寸 (长 x 宽 x 高): 154 x 50 x 30 毫米
(不带针头)
- 兼容胶体: 焊膏和导电粘合剂
- 粘度范围: > 10,000 mPa
- 最少开阀时间: 10 毫秒 (一次开关)
- 最大开阀时间: 无限 (持续线性点胶)
- 最少关阀时间: 10 毫秒
- 最大关阀时间: 无限
- 点胶频率: < 10 赫兹
- 最大工作压: 6 bar (86 PSI)
- 周边温度范围: + 15 到 + 45°C
- 胶体温度范围: + 60 °C 最高
- 标准开孔直径: 400 微米,
- 其它直径可按需要提供
- 预计封盖使用寿命: 3,000,000周期*
- 预计阀座使用寿命: > 50,000,000 周期*
- 预计压电推进器寿命: > 500,000,000 周期
- *实际的封盖和阀座寿命取决于使用的胶体类型。

服务

- 离线清洗: 只需要约 15 分钟
- 清洗剂: 不可使用丙酮。只能使用材料供应商指定的和点胶材料相溶的溶剂
- 耗品: 3 个可重复用O型圈



SV-100



上图: 胶点直径约大于0.3毫米,
6型无铅Nordson EFD焊膏

Nordson ASYMTEK
电话: +1.760.431.1919
电邮: info@nordsonasymtek.com
美国加利福尼亚州卡尔斯班市西洛克大街2747号
92010-6603
www.nordsonasymtek.com
2008年4月23日发布

更多信息,
请洽ASYMTEK当地办事机构
Nordsonasymtek.com

◆ 北美总部

美国加利福尼亚州卡尔斯班
+1.760.431.1919
info@nordsonasymtek.com

◆ 中国

www.nordsonasymtek.com/cn
北京
朝阳区东三环北路辛二号, 迪阳大厦510室
100027
+8610.8453.6388
china-info@nordsonasymtek.com

广州
天河区水荫路115号天溢大厦4楼A区
510075
+8620.8554.0092
china-info@nordsonasymtek.com

上海
浦东张江高科技园区郭守敬路137号
201203
+8621.3866.9166
china-info@nordsonasymtek.com

◆ 欧洲

荷兰马城
+31. 43.352.4466
cs.europe@asymtek.com

◆ 日本

东京
+81.3.5762.2801
info-jp@nordsonasymtek.com

◆ 韩国

首尔
+82.31.765.8337
info@nordsonasymtek.com

◆ 印度

金奈
+91. 44.4353.9024
info@nordsonasymtek.com

◆ 东南亚/澳大利亚

新加坡
+65.6796.9514
info@nordsonasymtek.com

◆ 台湾

+886.229.02.1860
info@nordsonasymtek.com