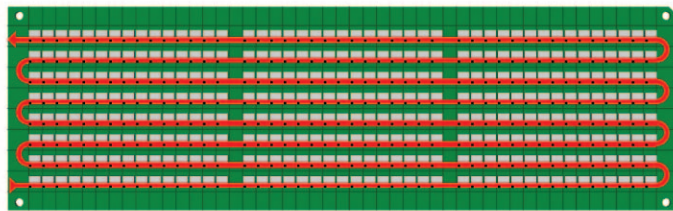


Fids-on-the-Fly™ 可选配件

Spectrum™ 900N 系列基准点高速识别系统

特性和优点

- 识别速度可比静态模式快 5.5 倍
- 设计用于单载体或元件基准点 8 个以上的大批量生产应用中
- 无论是采用角部识别还是图形识别，高强度LED光源均可保证在最苛刻的场合中基准点的快速、准确的识别



识别相机根据程控基准位置的移动路径



Nordson ASYMTEK动态识别系统Fids-on-the-Fly™其基准点识别速度可比标准静态模式快 5.5 倍，减少了非点胶的运动耗时后，每小时产量UPH可提高 35%。

基准点的作用是在点胶前识别元件的位置补偿工件内单个元件的倾斜。基准点标记通常为各种图形（如字母、圆点或丝网印刷标记）或晶元、元件的角部位置。

在静态识别模式下，识别相机需在静止后才能定位每个基准点。但在选配 Fids-on-the-Fly 模式后，可始终在高速移动中捕捉影像。基准点越多越节省时间。Fids-on-the-Fly 是 8 个到 2800 个基准点（双轨配置中各轨为 1400 个基准点）的理想识别模式。

工作原理

由Nordson ASYMTEK FmXP™ 软件根据点胶程序中的程控基准位置，来计算识别相机的移动路径（见下图所示）

一旦为所有基准点计算出路径，该系统便以最大加速度和最快速率无停顿地进行影像识别。

动态模式识别采用了 60 帧每秒的高速数码相机，结合可调红、绿、蓝RGB三色光的高强度同轴LED灯，即使最苛刻的应用也能可靠地识别基准点。

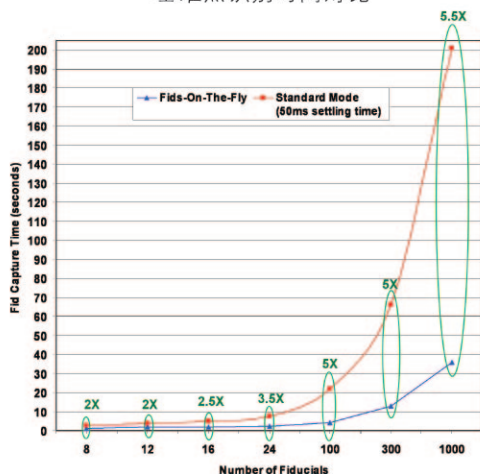
借助动态模式识别功能，Spectrum 900N系列点胶机实际点胶精度可达 50-微米 @ 3 sigma。根据应用的不同，运动速度经过优化后可最大程度减少基准点的搜索时间。

规格: Fids-on-the-Fly™

视觉驱动	Dalsa/Coreco Genie
协议	Giga Ethernet
相机分辨率	640 x 480 像素
识别范围	8.0 x 6.0 毫米 (0.31x 0.24英寸)
透镜	固定焦距: 25 毫米 (1.0英寸) 可调焦距比数: f/1.6–f/16 手动可调 C-mount
基准点搜索移动限制 (X-Y)	X轴: 31.8 to 349.8 毫米 (1.25 to 13.75英寸) Y轴: 31.8 to 488.9 毫米 (1.25 to 19.25英寸)
基准点识别	教学模式: FmXP 软件
视觉系统精度	0.025 毫米 (0.001英寸)
角度校正	± 7°棱行校正
基准点搜索速度	可调, 取决于基准点图案类型 (见图表所示)
基准点校正	平移与旋转
光源及其配置	RGB LEDs; 各色独立控制, 4,095 光级, 同轴照明
基准点/跳行标记数量	最小值: 2 最大值: 2800 (双轨配置中各轨为1400) *最佳结果是最少有 8 个基准点
基准点间距	最小值: 1 毫米 (0.04 英寸)

Fids-on-the-Fly™ 模式和 Stop-and-Capture 模式

基准点识别时间对比



不同数量基准点各种元件测试结果。由图可知Fids-on-the-Fly比 stop-and-capture模式快 2 到 5.5倍。基准点越多越节省时间。

Nordson ASYMTEK

电话: +1.760.431.1919

电邮: info@nordsonasymtek.com

美国加利福尼亚州卡尔斯班市西洛克大街2747号

92010-6603

www.nordsonasymtek.com

2010年5月13日发布

更多信息,
请洽ASYMTEK当地办事机构
Nordsonasymtek.com

◆ 北美总部

美国加利福尼亚州卡尔斯班
+1.760.431.1919
info@nordsonasymtek.com

◆ 中国

www.nordsonasymtek.com/cn

北京
朝阳区东三环北路辛二号,迪阳大厦510室
100027
+8610.8453.6388
china-info@nordsonasymtek.com

广州

天河区水荫路115号天溢大厦4楼A区
510075
+8620.8554.0092
china-info@nordsonasymtek.com

上海

浦东张江高科技园区郭守敬路137号
201203
+8621.3866.9166
china-info@nordsonasymtek.com

◆ 欧洲

荷兰马城
+31. 43.352.4466
cs.europe@asymtek.com

◆ 日本

东京
+81.3.5762.2801
info-jp@nordsonasymtek.com

◆ 韩国

首尔
+82.31.765.8337
info@nordsonasymtek.com

◆ 印度

金奈
+91. 44.4353.9024
info@nordsonasymtek.com

◆ 东南亚/澳大利亚

新加坡
+65.6796.9514
info@nordsonasymtek.com

◆ 台湾

+886.229.02.1860
info@nordsonasymtek.com


Nordson
ASYMTEK