

Die intelligente Lösung für höhere Produktionsleistung



Schnellerer Farbwechsel
Reduzierte Produktionskosten
Optimale Sprühbedingungen



Nordson

The Nordson logo consists of the word "Nordson" in a bold, blue, sans-serif font, enclosed within a blue oval border. The background of the entire page features a large, abstract graphic of overlapping, semi-transparent rectangular blocks in shades of blue, yellow, green, and red, creating a sense of depth and movement.

Die intelligente Lösung für höhere Produktionsleistung

Effiziente Arbeitsabläufe zur Verringerung Ihrer Produktionskosten

- Schneller Farbwechsel, ohne die Pulverkabine betreten zu müssen
- Nordsons HDLV-System (High-Density, Low-Volume) verbessert den Systemwirkungsgrad durch kontinuierliche Pulverrückführung zum Pulverzentrum – unter Einsatz von Dichtstrom-Technologie

Optimale Sprühbedingungen

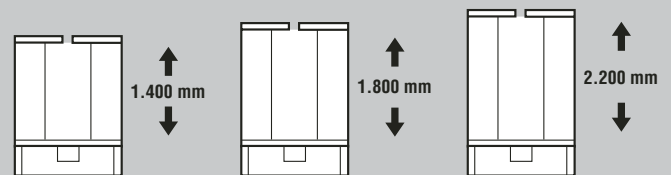
- Das automatische Boden-Luftduschsystem und das einzigartige Bodenmaterial gewährleisten, dass ein Minimum an Pulver im Arbeitsprozess verbleibt
- Externe Stationen für manuelle Beschichtungen bieten von allen Seiten vollen und einfachen Zugang zum Produkt

Systemleistung durch Design

- Die bewährte Abluftleitung verringert das Risiko von Farbverschleppungen
- Nordsons patentierter Apogee-Boden ist resistent gegen Schäden, falls schwere Produkte vom Förderer fallen sollten
- Modularbauweise mit flexiblem Layout

Wählen Sie Ihre Teilehöhe

Lieferbar in 3 verschiedenen Höhen
Lieferbar in einer Breite (1000 mm)



1

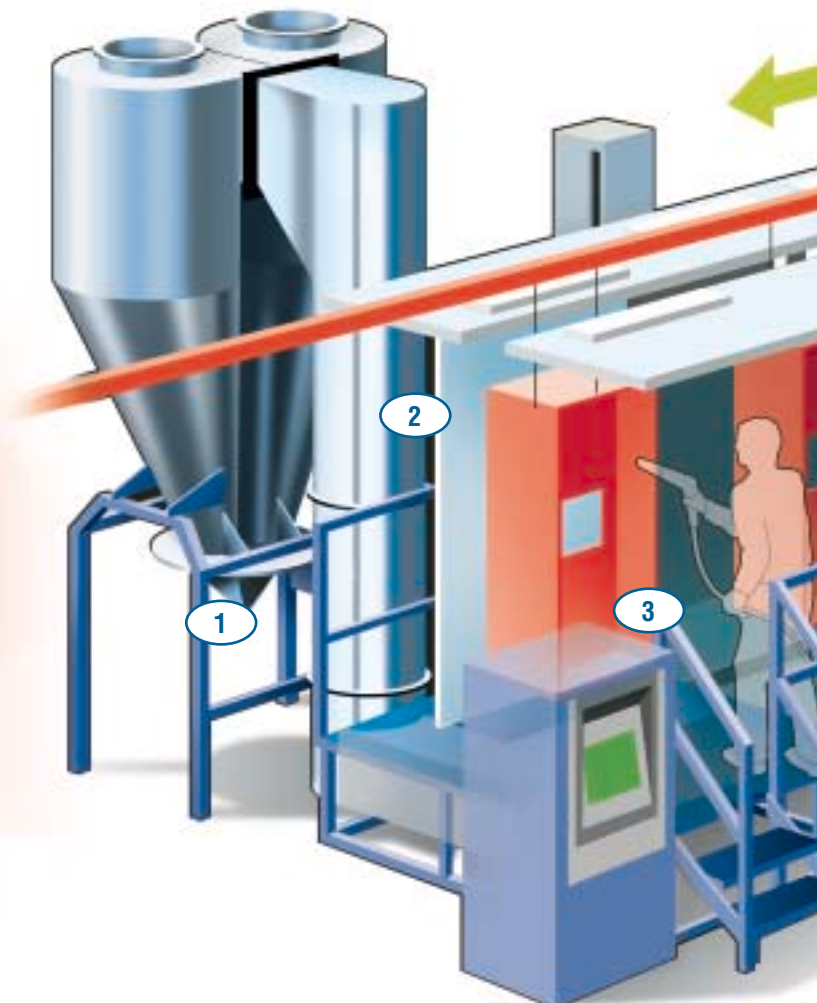
Das HDLV-Transfersystem gewährleistet kontinuierliche Pulverrückführung zum Pulverzentrum

2

Sprühwände für einfaches manuelles Vor- und Nachbeschichten

3

Uneingeschränkter Zugang für manuelle Beschichtungsarbeiten



Wählen Sie die Ausrüstung für Ihre Pulverkabine

Vantage

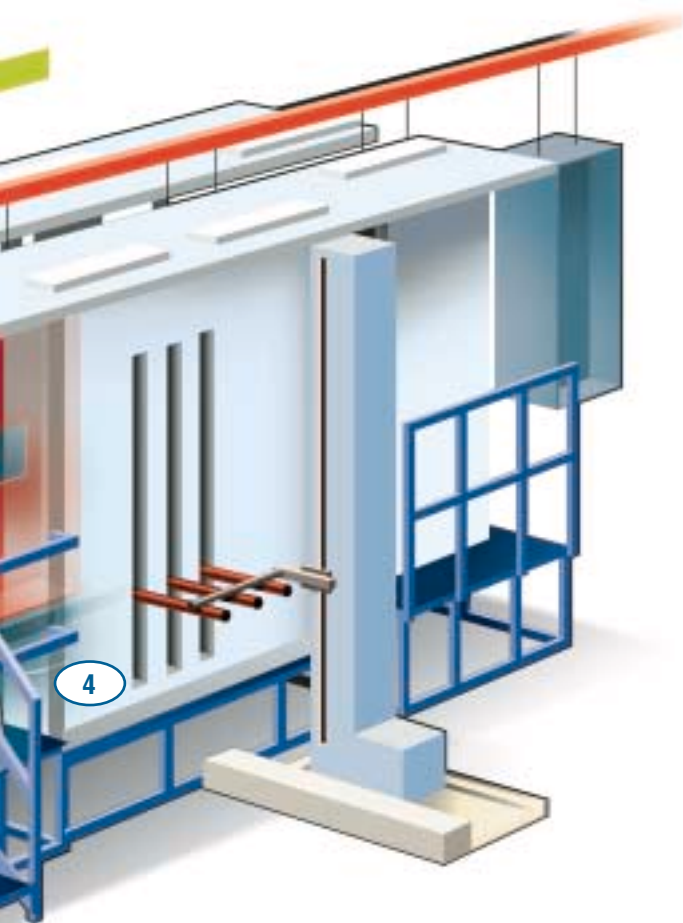
Einstiegspaket mit herkömmlichen Bedienelementen und einfacher Lückensteuerung. Erhältlich mit Oszillatoren oder Hubwerken

iControl

Touchscreen-Parametersteuerung für die Einstellung von Beschichtungsparametern, einschließlich digitaler Ventilsteuerung, hoch entwickelter Erkennung von Produkten und Sprühpistolensteuerung. Das iControl-Paket umfasst außerdem programmierbare Pistolenroboter mit Erkennungs- und Bewegungsfunktionen

PowderPilot

Vollprogrammierbares SPS-System mit Touchscreen, das die Pulverkabine und die Applikationsparameter steuert. Das System umfasst Hochpräzisions-Produkterkennung und -Sprühpistolensteuerung, programmierbare Hubwerke/Roboter mit Erkennungs- und Bewegungsfunktionen, Module für Produktionsstatistiken und ein Modem

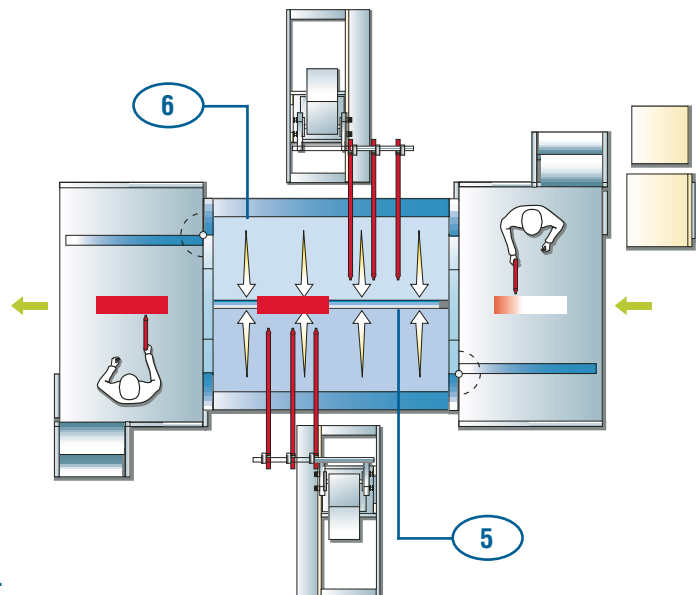


5

Einzelne Abluftleitung entlang der Mitte der Pulverkabine

6

Das Luftduschsystem leitet das Pulver zur Abluftleitung und gewährleistet ein Minimum an Pulver im Arbeitsprozess



4

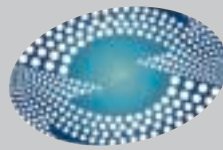
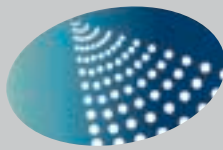
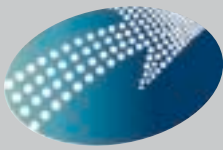
4

Der APOGEE-Boden ist resistent gegen den Aufprall schwerer Komponenten und verbessert das Luftduschsystem

HDLV Technology



Die ColorMax3-Pulverkabine ist das Ergebnis der neuesten Produktentwicklung in Nordsons langer Geschichte, während der Nordson stets Vortreffliches in Sachen Sprühbeschichtungen geleistet hat. Die Spritzkabine ist so ausgelegt, dass sie Nordsons Produktentwicklungsprogramme integrieren kann, die auf die drei Hauptbereiche des Pulverbeschichtens spezialisiert sind



Fragen Sie unseren für Sie zuständigen Mitarbeiter nach Einzelheiten über die Einbindung der HDLV-Technologie (High-Density, Low-Volume) in Ihre Pulverkabine



Pulverförderung

HDLV-Pulverpumpen gewährleisten die Pulverförderung mit Dichtstrom, benötigen keine Venturi-Düsen und sind aufgrund verringerter Luftgeschwindigkeit weniger verschleißanfällig. Ein schnellerer Farbwechsel wird ebenfalls erreicht, da jede Pumpe selbstreinigend ist und daher nicht auseinander gebaut werden muss

Präzise Pulverwolken

HDLV-Technologie erhöht den Auftragswirkungsgrad und bietet volle Prozesskontrolle. Bei stabiler Durchsatzrate wird das Pulver zur Sprühpistole gefördert, die eine weiche Sprühwolke erzeugt. Das Beschichtungsverfahren gewährleistet eine bessere Tiefenwirkung und einen geringeren Pulververbrauch

Pulverzirkulation

Pulver wird kontinuierlich im Kreislauf gefahren, wobei die Dichtstrom-Technologie eine bessere Siebeffizienz nach sich zieht. Das HDLV-System kann für die Frischpulverzudosierung oder die Pulverrückförderung eingesetzt werden

Aus Nordsons Farbwechsel-Portfolio ist nun außerdem die ColorMaxE-Spritzkabine erhältlich, die all die Leistungsmerkmale und Vorteile der ColorMax3-Kabine umfasst, aber speziell für Kunden mit besonderen Anwendungen ausgelegt ist.

Nordson Deutschland GmbH
Heinrich-Hertz-Strasse 42
40699
Erkrath
Telefon: 211 9205 0
Fax: 211 9252 148
powder.systems@de.nordson.com

www.nordson.de
Ref: 1109