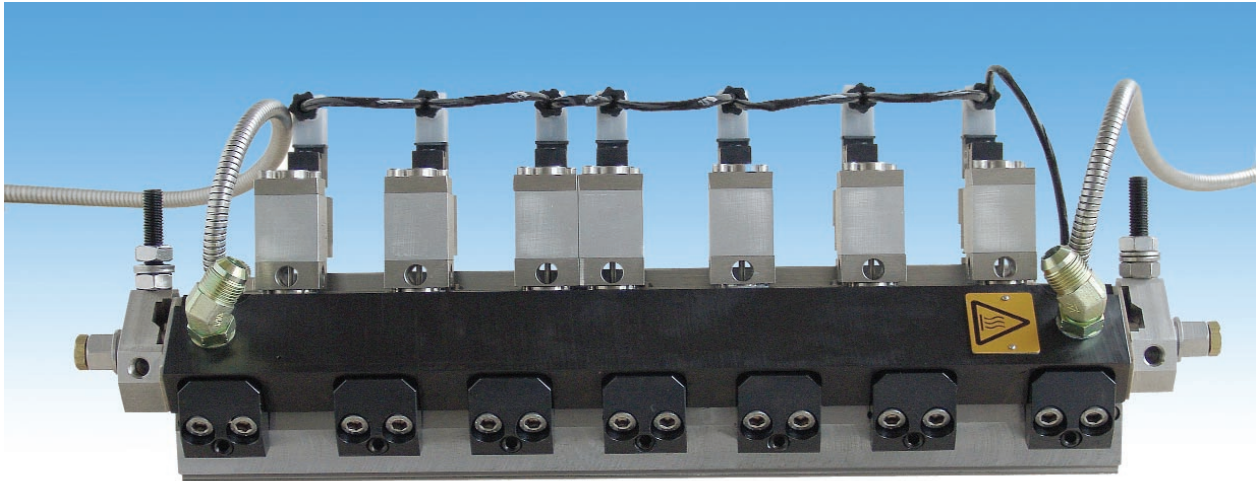


TrueCoat™ Schlitzdüsen-Flächenauftragskopf



Hochleistungsfähige, konfigurierbare Schlitzdüsen-Auftragsköpfe für präzisen kontinuierlichen und intermittierenden Schmelzklebstoff-Flächenauftrag.



Nordson Flächenauftragsköpfe zeichnen sich durch höchste Fertigungspräzision und Zuverlässigkeit aus. Der neu konstruierte Grundkörper und die neu ausgelegte Düse des TrueCoat Auftragskopfes sorgen für eine außergewöhnliche thermische Leistung und Auftragsgenauigkeit.

Das Flansch-Magnetventil, der Schnellwechselfilter und die Schnellwechselfdüse liefern schnelle Auftragsbild-Änderungen und erleichtern und beschleunigen die Wartung.

Die TrueCoat Düsen- und Grundkörperlängen können für intermittierende Applikationen bei mittlerer Liniengeschwindigkeit oder hoch präzisen kontinuierlichen Beschichtungen in 30 mm (1.18 in.) Abschnitten konfiguriert werden. Die Düsen- und Grundkörperlänge sowie die neue Grundkörperform ermöglichen eine leichte Installation bei beengten Platzverhältnissen.

TrueCoat Auftragsköpfe sind bis zu 720 mm (28 in.) Auftragsbreite als Standard erhältlich oder auf besonderen Wunsch noch breiter.

Vorteile

- Diese Technologie kann für intermittierende oder kontinuierliche Applikationen konfiguriert werden, wodurch der Ersatzteilbestand reduziert wird.
- Die überarbeitete Schnellwechselfdüse reduziert die benötigte Zeit, um die Auftragsbreite oder das Auftragsbild zu ändern, drastisch.
- Der Schnellwechselfilter und das Flansch-Magnetventil erleichtern und beschleunigen die Wartung.
- Kompaktes Grundkörperdesign erlaubt Installation bei beengten Platzverhältnissen.
- Die optionale Antihaf-Oberflächenbeschichtung erleichtert Reinigung und Wartung.

TrueCoat™ Schlitzdüsen-Flächenauftragskopf

Technische Daten

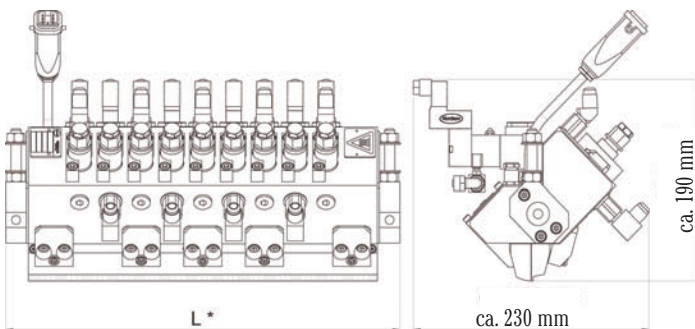
Betriebstemperatur	max. 200° C (392° F)
Auftragsbreite¹	max. 720 mm (28 in.)
Temperatursensor	FeCuNi, Ni120 or PT100
Art der Steuerung	Elektro-pneumatisch
Steuerspannung	24V
Anschluss	230 VAC, 50/ 60 Hz, 1 Phase
Luftdruck²	5 - 6 Bar/ 72 - 87 psi
Schaltgeschwindigkeit³	max. 4000/ min.

¹ Breitere Auftragsbreiten sind auf besonderen Wunsch erhältlich.

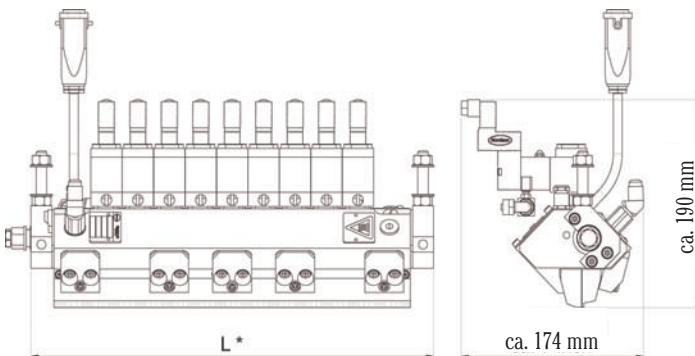
² Es muss ölfreie Luft verwendet werden.

³ Maximale Zahl der Umdrehungen ist abhängig vom Betriebs- und Kontrollluftdruck sowie von der Klebstoffviskosität.

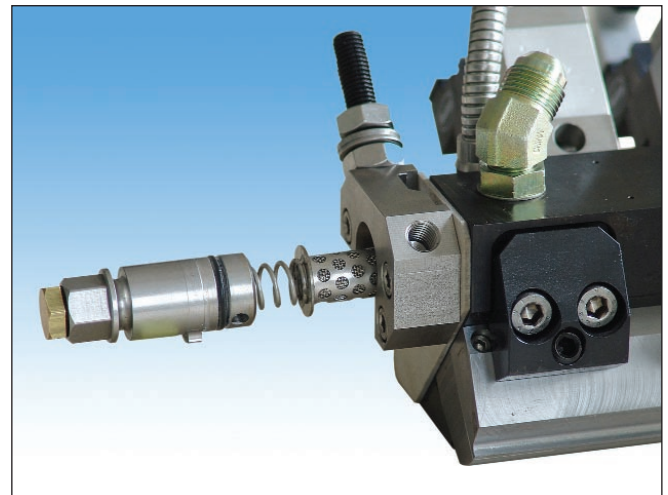
Maße



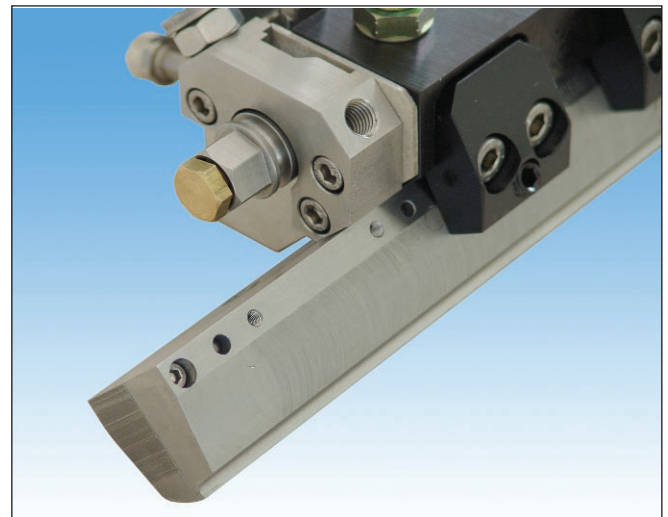
*Abhängig von der Auftragsbreite



*Abhängig von der Auftragsbreite



Austauschbarer Schnellwechselfilter hilft präzise und saubere Auftragsbilder zu produzieren.



Schnellwechselfüse erlaubt schnelle und leichte Formatwechsel.

Weitere Informationen erhalten Sie von Ihrer zuständigen Nordson Niederlassung.

Nordson Deutschland GmbH
Heinrich-Hertz-Straße 42/44
D-40699 Erkrath
Tel. 02 11/92 05-0
Fax 02 11/25 46 58
E-Mail info@de.nordson.com
www.nordson.de

Nordson (Schweiz) AG
Pumpwerkstraße 25
CH-4142 Münchenstein
Tel. 061/4 11 38 38
Fax 061/4 11 38 18
E-Mail info@ch.nordson.com
www.nordson.ch

Nordson Österreich Ges. m.b.H.
c/o Vienna Tax
Wagramer Straße 19
A-1220 Wien
Tel. 01/7 07 55 21
Fax 01/7 07 55 17
E-Mail info@ch.nordson.com
www.nordson.at

www.nordson.com

