

USB-ZU-SERIELL RS485 KONVERTER

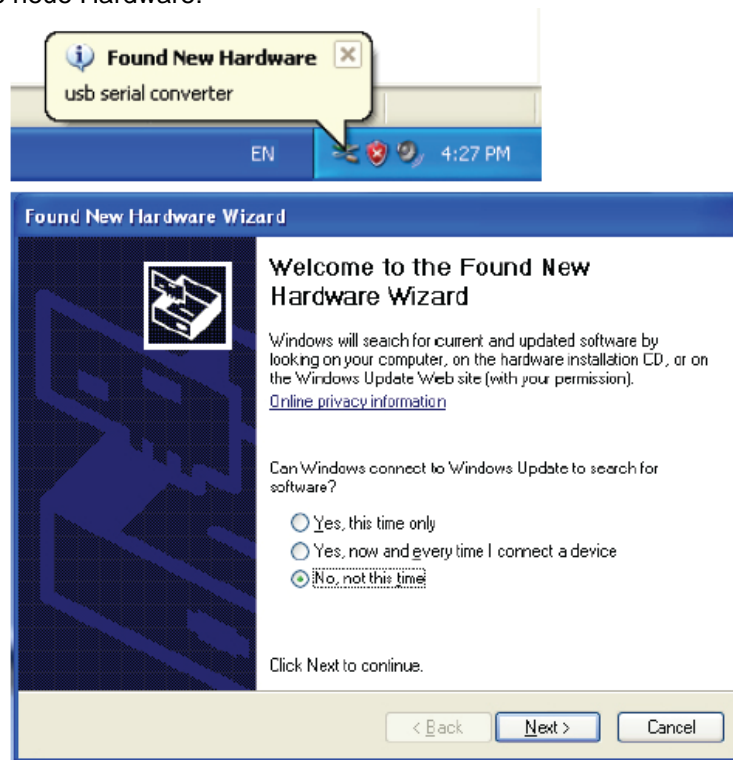


Benutzerhandbuch (DA-70157)

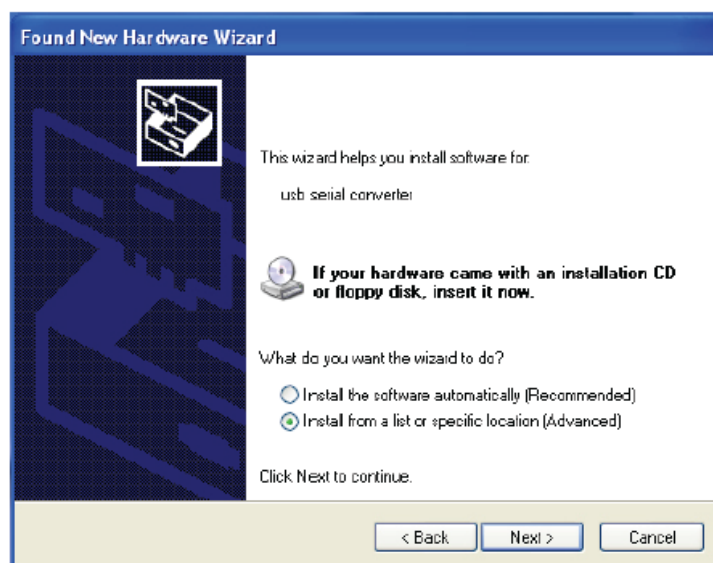
Mini- und Mikrodosierlösungen für Flüssigkeiten und Pasten



Schritt 1: Legen Sie die Treiber-CD des Produkts in das CD-ROM Laufwerk ein.
 Schritt 2: Schließen Sie das Gerät an einem freien USB-Port Ihres PC an und folgen Sie dem Assistenten für die neue Hardware:



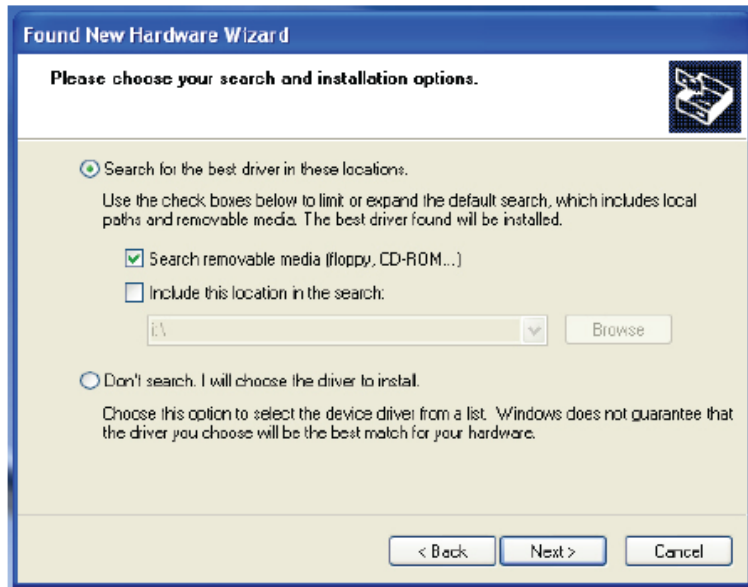
Schritt 3: Wählen Sie „No, not this time“, klicken Sie „Next“, um fortzufahren.



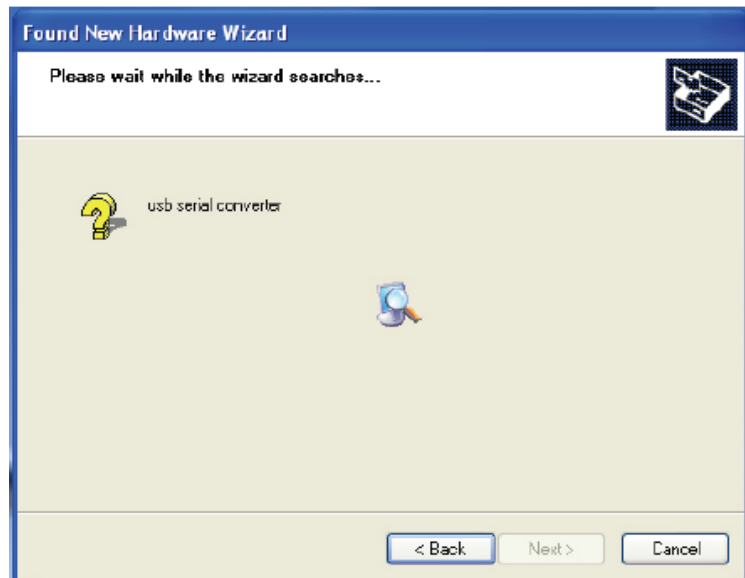
Mini- und Mikrodosierlösungen für Flüssigkeiten und Pasten



Schritt 4: Wählen Sie „Install from a list or specific location (Advanced)“, klicken Sie „Next“, um fortzufahren.

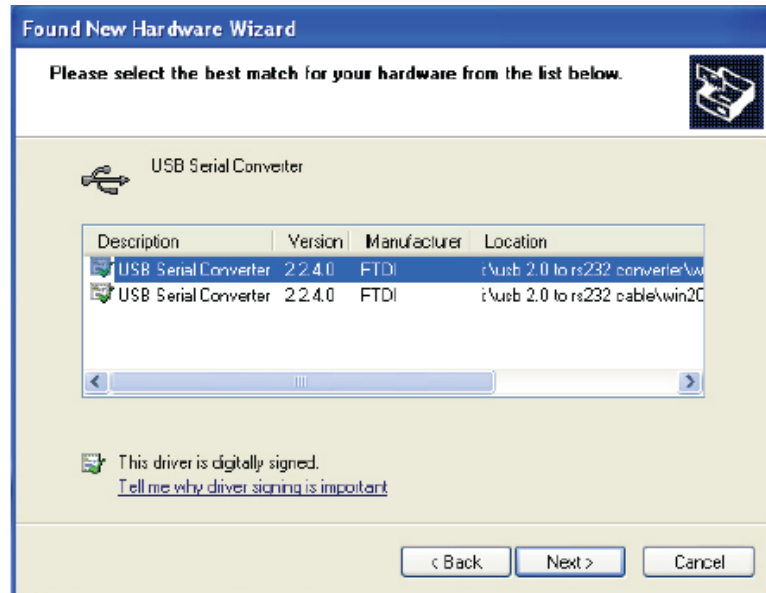


Schritt 5: Wählen Sie „Search removable media (floppy, CD-ROD...)“, klicken Sie „Next“, um fortzufahren.

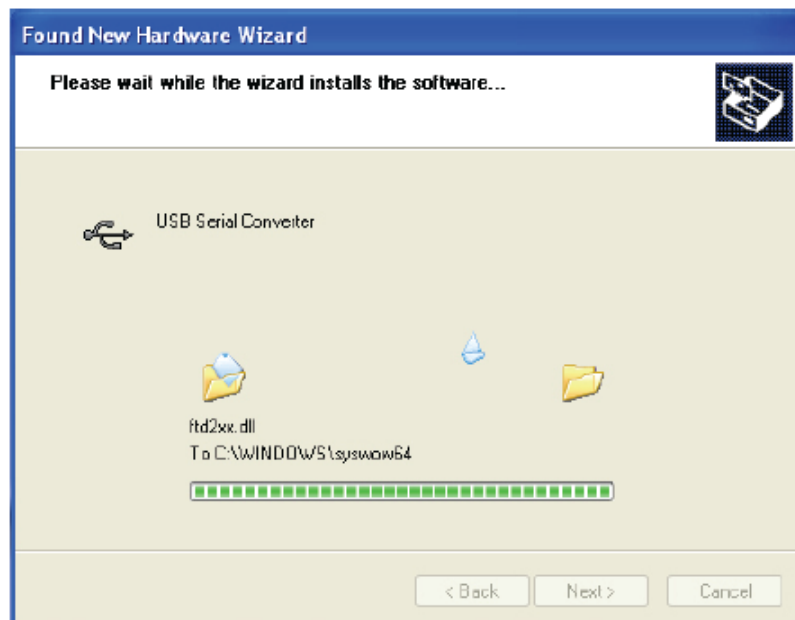


Schritt 6: Automatische Suche nach dem entsprechenden Treiber auf der CD.

Mini- und Mikrodosierlösungen für Flüssigkeiten und Pasten



Schritt 7: Sie finden zwei verschiedene Hardware-Assistenten, einen für den USB 2.0 zu RS485 Konverter und einen weiteren für das USB 2.0 zu RS485 Kabel. Bitte wählen Sie den entsprechenden Treiber für das Produkt, klicken Sie „Next“, um fortzufahren.



Schritt 8: Der Assistent hat die Installation gestartet und kopiert Dateien auf Ihr System.

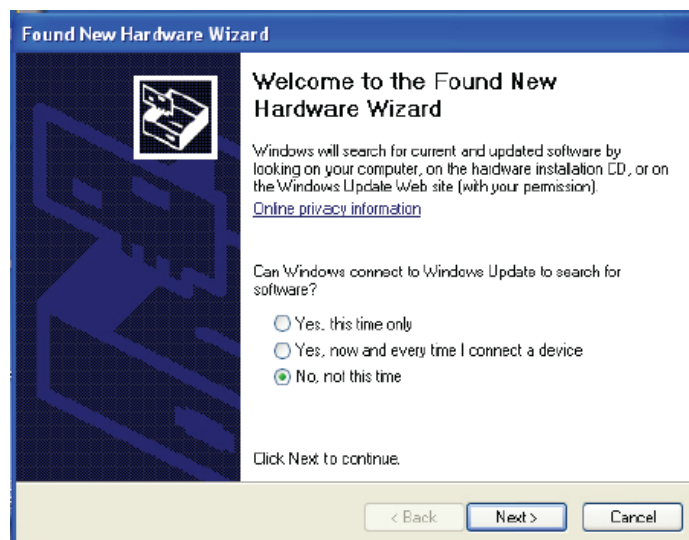
Mini- und Mikrodosierlösungen für Flüssigkeiten und Pasten



Step 9: Klicken Sie „Finish“, um den Assistenten zu schließen.



Schritt 10: Neuen COM Port finden.

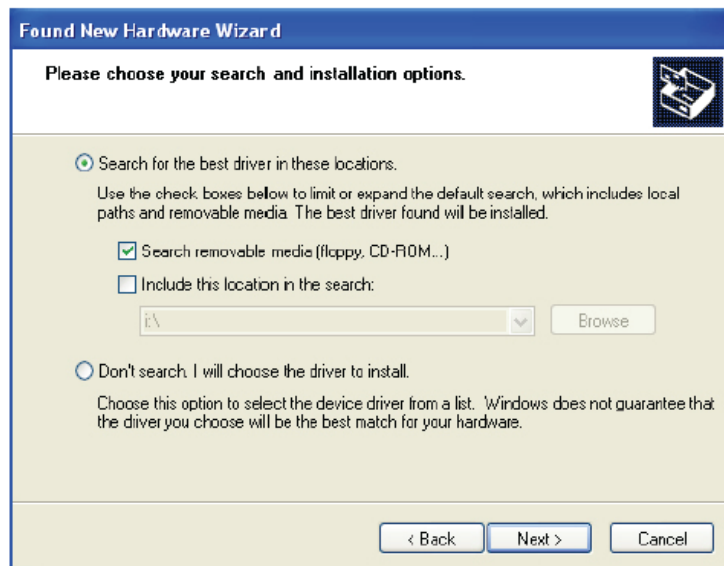


Schritt 11: Wählen Sie „No, not this time“, klicken Sie „Next“, um fortzufahren.

Mini- und Mikrodosierlösungen für Flüssigkeiten und Pasten



Schritt 12: Wählen Sie „Install from a list or specific location (Advanced)“, klicken Sie „Next“, um fortzufahren.

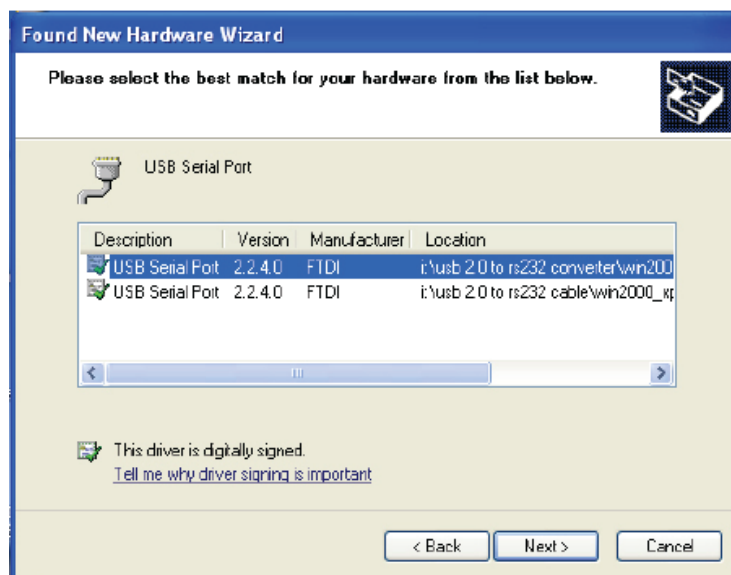


Schritt 13: Wählen Sie „Search removable media (floppy,CD-ROM...)“, klicken Sie „Next“, um fortzufahren.

Mini- und Mikrodosierlösungen für Flüssigkeiten und Pasten

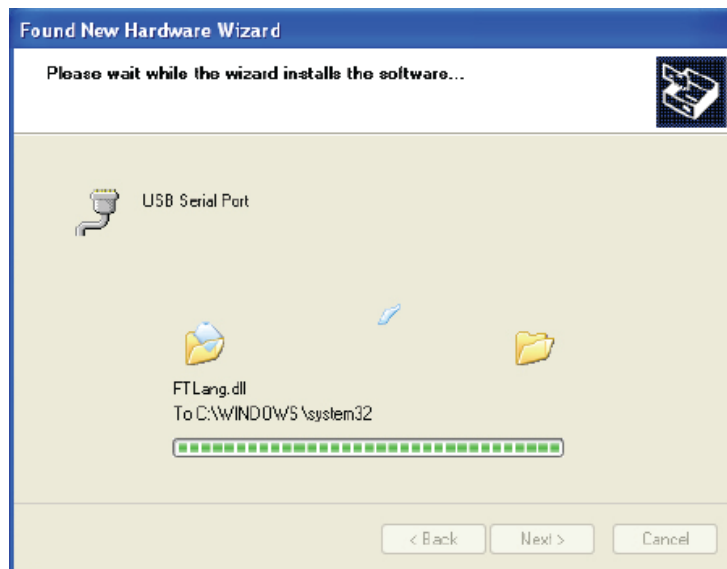


Schritt 14: Automatische Suche nach dem entsprechenden Treiber auf der CD.

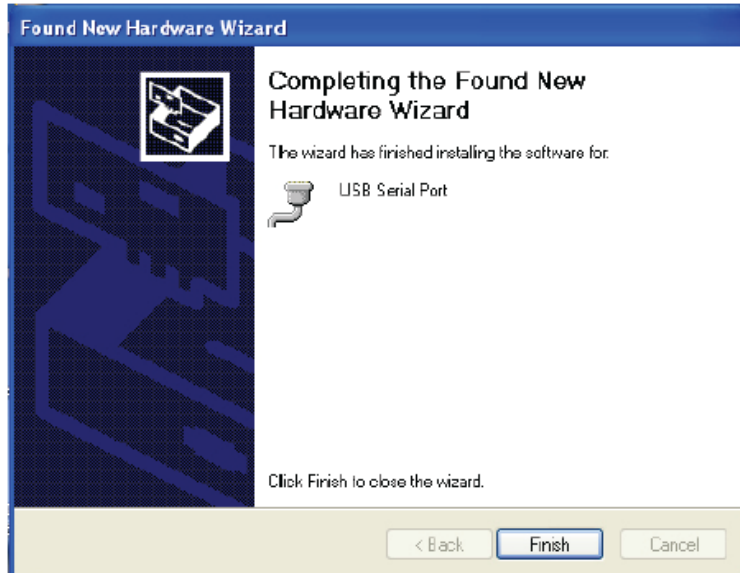


Schritt 15: Wählen Sie den Treiber für Ihr Produkt, klicken Sie „Next“, um fortzufahren.

Mini- und Mikrodosierlösungen für Flüssigkeiten und Pasten



Schritt 16: Der Assistent hat die Installation gestartet und kopiert Dateien auf Ihr System.



Schritt 17: Die Installation ist beendet, klicken Sie „Finish“, um den Assistenten zu schließen.

Schritt 18: Ihre neue Hardware ist installiert und betriebsbereit.